



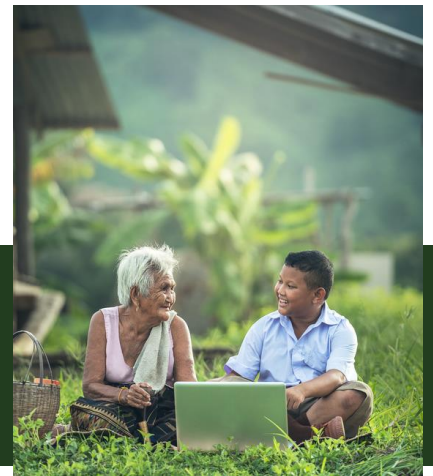
## งานศึกษา "ผลกระทบเชิงเศรษฐกิจและสังคมจากการท่องเที่ยวชุมชนสู่ความยั่งยืน"

ธุรกิจที่พิกัดสัมพัทธ์วัฒนธรรมชนบทมีการฟื้นตัวด้านรายได้**เพิ่มขึ้นถึง 155%** เมื่อเทียบกับปีก่อน โดยปี 2565 มีรายได้เฉลี่ย 30,500 บาท/เดือน หรือคิดเป็น**มูลค่าทางเศรษฐกิจรวม 220 ล้านบาท** ขณะที่ ก่อนสถานการณ์ COVID-19 ธุรกิจดังกล่าวสามารถสร้าง**มูลค่าทางเศรษฐกิจได้ถึง 1.9 พันล้านบาท** ซึ่งคิดเป็น 13% ของมูลค่าทางเศรษฐกิจในธุรกิจที่พิกัดทั้งหมด เมื่อพิจารณาภาพรวมในต้นปี 2566 รายได้ที่เกิดจากนักท่องเที่ยวต่างชาติส่วนใหญ่เป็นชาวเอเชีย และนักท่องเที่ยวชาวไทยส่วนใหญ่ เป็นคนรุ่นใหม่ ซึ่งส่งผลดีต่อธุรกิจที่พิกัดสัมพัทธ์วัฒนธรรมชนบทในชุมชน **โดยธุรกิจดังกล่าวทั้งหมดเป็นผู้ประกอบการ SME** ส่วนใหญ่กระจายตัวอยู่ในจังหวัดเชียงใหม่ เลย สมุทรสงคราม เชียงราย และกาญจนบุรี

### การท่องเที่ยวสัมพัทธ์วัฒนธรรมชนบทหรือท่องเที่ยวชุมชนส่งผลให้เกิดผลกระทบเชิงเศรษฐกิจต่อผู้คนในชุมชนโดยตรงหลายมิติ

โดยผลกระทบในด้านเศรษฐกิจ พบว่า การท่องเที่ยวฯ สามารถสร้างรายได้โดยตรงจากการเดินทางเยี่ยมชมและพักผ่อน รวมทั้งสินค้าชุมชนและบริการชุมชนยังสามารถต่อยอดธุรกิจ คนในชุมชนสร้างอาชีพหลักและมีอาชีพเสริมหลายแหล่งท่องเที่ยวจากการศึกษาครั้งนี้พบว่า แหล่งท่องเที่ยวที่ได้รับความนิยมสูง คนในชุมชนสามารถสร้างรายได้และลดภาระหนี้สิน

ผลกระทบเชิงสังคมที่เกิดขึ้นในพื้นที่ เช่น การกลับบ้านเกิดของคนรุ่นใหม่ ลดการย้ายถิ่นจากชนบทเข้าสู่เมืองและสร้างโอกาสในการดูแลผู้สูงอายุในครอบครัว อีกทั้งความเป็นชุมชนบ้านเกิดทำให้เกิดการต่อยอดในการพัฒนาชุมชนตนเอง การรักษาทรัพยากรธรรมชาติของถิ่นกำเนิด การถ่ายทอดองค์ความรู้และภูมิปัญญาท้องถิ่นให้กับคนรุ่นหลัง การส่งเสริมคุณภาพชีวิตในด้านการศึกษา การรักษาพยาบาล รวมทั้งโครงสร้างพื้นฐานที่จำเป็น



การท่องเที่ยวในลักษณะของการสัมพัทธ์ถึงวัฒนธรรมชนบทหรือการท่องเที่ยวชุมชนได้รับความนิยมสูงขึ้นนั้น ธุรกิจนี้จึงดึงดูดการลงทุนจากคนภายนอกชุมชนและทุนเอกชนรายใหญ่ ซึ่งจะส่งผลกระทบโดยตรงต่อความยั่งยืนของชุมชนหากขาดข้อตกลงหรือกฎเกณฑ์ที่เป็นความเห็นร่วมกันของคนในชุมชน การขาดการเตรียมการรับมือกับการเปลี่ยนตัวผู้นำชุมชน รวมถึงการกระจายผลประโยชน์อย่างยุติธรรมให้กับทุกคนในชุมชนและชุมชนโดยรอบพื้นที่ **ดังนั้น ปัจจัยสำคัญที่จะช่วยขับเคลื่อนให้การท่องเที่ยวสัมพัทธ์วัฒนธรรมชนบทหรือท่องเที่ยวชุมชนประสบความสำเร็จจะประกอบด้วย ผู้นำชุมชน องค์การบริหารส่วนตำบล และคนในชุมชน ซึ่งต้องอาศัยการทำงานเชิงรุก การรับฟังความคิดเห็น และการกระจายผลประโยชน์ เป็นหลัก โดยรัฐควรสนับสนุนองค์ความรู้กับผู้นำชุมชน ผ่านสถาบันการศึกษาในพื้นที่ ขณะที่การส่งเสริมการท่องเที่ยวฯ ให้เกิดความยั่งยืนมีคนรุ่นใหม่เป็นตัวแปรสำคัญ ดังนั้นภาครัฐควรให้ความสำคัญกับการวางรากฐานหรือส่งต่อไปยังคนรุ่นใหม่ไปพร้อมกันด้วย สรุปได้ว่า การส่งเสริมการท่องเที่ยวฯ มี "ทรัพยากรมนุษย์" เป็นสิ่งสำคัญ เพราะเป็นองค์ประกอบในการขับเคลื่อนและส่งเสริมทุกมิติ**

การศึกษาฯ ครั้งนี้มุ่งเน้นศึกษาในเชิงชุมชน เพื่อให้ทราบถึงผลกระทบ ปัจจัยความสำเร็จสู่ความยั่งยืนของชุมชน และกลไกการขับเคลื่อนการท่องเที่ยวชุมชนเพื่อกำหนดมาตรการส่งเสริม โดยเลือกตัวอย่างการท่องเที่ยวชุมชน 3 พื้นที่ ได้แก่ 1.ชุมชนตลาดโรงพักเก่าสรรพยา จ.ชัยนาท 2.ชุมชนวัฒนธรรมมอญเกาะเกร็ด จ.นนทบุรี 3.ชุมชนแม่-กำปอง จ.เชียงใหม่ ทำการศึกษาในช่วงเดือนกุมภาพันธ์ ถึงมีนาคม 2566 ผ่านการวิเคราะห์ข้อมูลที่รวบรวมจากผู้มีส่วนได้ส่วนเสียทั้งหน่วยงานภาครัฐ และเอกชน รวมถึงประชาชนในพื้นที่